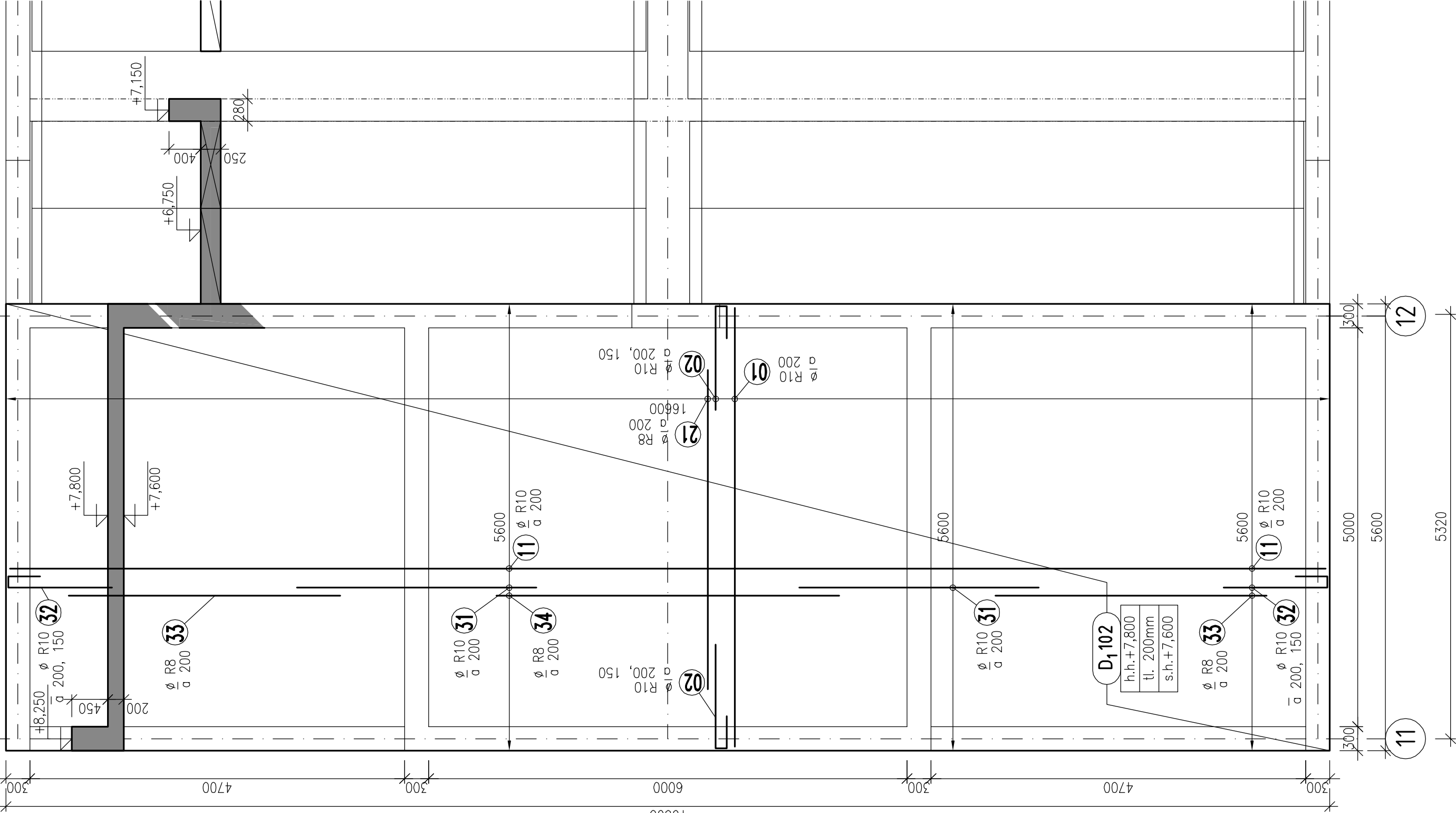


VÝKRES TVARU A SCHÉMA VÝZTUŽE DESKY D102

D₁102 1x

PŮDORYS

MĚŘÍTKO: 1:50



POZNÁMKA:

– PŘED BETONÁŽÍ VŽDY PROHLÉDNOUT VÝKRESY VÝZTUŽE
NAVAZUJÍCÍCH KONSTRUKCÍ.

UPOZORNĚNÍ:

SCHÉMA VÝZTUŽENÍ,
KTERÉ SLOUŽÍ JAKO PŮDKLAD PRO VYPRACOVÁNÍ
PODROBNÝCH VÝKRESŮ VÝZTUŽE

MNOŽSTVÍ VÝZTUŽE:

– SPOTŘEBA OCELI 10505 (R) ~90 kg/m³

BETON: C 25/30 – XC3

NAVŘENO DLE ČSN EN 1992–1–1, ČSN EN 206–1

KRYTÍ: 30 mm

OCEL: 10 505 (R)

– U VÝZTUŽE UVEDENY VNĚJŠÍ ROZMĚRY
NEZNAČENÉ POLOMĚRY JSOU 1/2 Dr.min (TAB. 8.1N).
NEZNAČENÉ ÚHLY JSOU 45°, 90° resp 180°.

±0,000 = 484,70 m.n.m.

<div>Objednatel: Vězeňská služba České republiky <small>Soudní 1672/1a 140 00 Praha-Nusle</small></div>		OVĚŘIL	
<div>Zhotovitel PD: DES Praha, s.r.o. <small>Terronská 880/58, 160 00 Praha 6 tel.: 220 51 51 64, 220 51 51 72 e-mail: des@des.cz, www.des.cz</small></div>		DATUM	
<div>Zhotovitel částí PD: DES Praha, s.r.o. <small>Terronská 880/58, 160 00 Praha 6 tel.: 220 51 51 64, 220 51 51 72 e-mail: des@des.cz, www.des.cz</small></div>		DATUM	
<div><div>PROJEKTANT Ing. Radek Mach</div><div>VYPRACOVAL Ing. Radek Mach</div><div>KONTROLA Ing. Václav Krejčí</div></div>		PROJEKTANT Ing. Radek Mach	
<div>Snížení energetické náročnosti a využití OZE pro vytápění věznice PŘÍBRAM č. projektu: 994531</div>		DOKUMENTACE PRO PROVÁD. STAVBY V ROZSAHU SPADZS	
<div>SO 060 - Nová kotelna</div>		ČÍSLO ZAKÁZKY 169 2011	
<div>F1.2. STAVEBNĚ KONSTRUKČNÍ ČÁST</div>		POČET FORM. 04 x A4	
		DATUM 10. 2011	
		MĚŘÍTKO 1:50	
		REVIZE	ČÍS. KOPIE
			ČÁST
			ČÍS.PŘÍL.
			F.1.2.2. 105.13
VÝKRES TVARU A SCHÉMA VÝZTUŽE DESKY D102			